

Imprimantes industrielles hautes performances ■ ■ ■



Présentation sommaire ■ ■ ■

- **Connectivité** : Les imprimantes H-Class sont livrées de série avec des ports Ethernet, parallèle, série et USB/SDIO pour des modèles de capacité supérieure offrant aux utilisateurs une flexibilité d'intégration.
- **La fabrication robuste** comporte un entraînement par engrenages et un cadre durable moulé en aluminium
- **La vaste gamme** comprend des modèles offrant des résolutions de 203, 300, 406 et 600 dpi
- **Menu plurilingue** disponible en anglais, espagnol, allemand, italien et français
- **Grand affichage graphique LCD 240x320** pour plus de facilité pour la navigation dans les menus et la collecte des données (Modèles "X" uniquement)
- **Des options installables sur le lieu d'utilisation** telles que le massicot, les capteurs de présence et de décollage ou le transfert thermique peuvent être facilement ajoutées pour mettre à niveau une imprimante de base
- **Compatibilité avec des supports divers** compatible avec les rubans à encre intérieur ou extérieur sans reconfiguration de l'imprimante ou achat d'options supplémentaires, ce qui simplifie la gestion des stocks de rubans
- **Tête d'impression IntelliSEAL™** : Les outils de diagnostic proactif permettent un accès facile à l'historique et aux performances de la tête d'impression
- **Logiciel** : La H-Class utilise DPL, outil très répandu, et est compatible avec MCL designer et 123 Print. grâce à l'émulation des langages d'impression PL-Z et PL-I, les utilisateurs peuvent facilement intégrer l'imprimante aux solutions existantes.

La H-Class est une imprimante robuste et polyvalente qui offre une des solutions les plus riches en fonctionnalités pour les applications d'entreprises dynamiques et qui est deux fois plus rapide que les autres imprimantes de sa catégorie. La H-Class est idéale pour l'impression gros volume d'étiquettes dans les domaines de la fabrication, de l'entrepôt, des transports et de l'étiquetage haute résolution.

La H-Class réduit le coût total du propriétaire grâce à sa conception par entraînement à engrenages qui offre robustesse et fiabilité pour des services vitaux 24h/24, 7j/7. La H-Class offre une grande variété de connectivité pour répondre aux divers besoins des applications et s'intègre facilement à tout type de réseau. Sa construction modulaire augmente les temps utilisables pour obtenir les meilleurs niveaux de productivité de l'utilisateur. La H-Class dispose du plus grand affichage graphique du secteur, offrant une présentation facile à lire pour naviguer et visualiser les notifications de l'imprimante de manière rapide. La compatibilité avec les configurations UHF et HF RFID pour les besoins actuels ou futurs protège votre investissement dans cette imprimante. Ses fonctionnalités haute qualité, ses performances et sa fiabilité à toute épreuve font de la H-Class la plus avantageuse de toutes les imprimantes haut de gamme du marché.

applications courantes ■ ■ ■



Fabrication

- Suivi des actifs
- Marquage des produits finis
- Étiquettes de fabricant
- Étiquettes pour boîtes



Aliments et boissons

- Étiquetage haute résolution
- Étiquetage des dates d'expiration et de l'heure
- Identification du produit
- Étiquettes pour expédition



Transport et logistique

- Transbordement
- Centres de tri
- Étiquettes pour expédition
- Suivi des palettes



Produits pharmaceutiques

- Étiquettes de conformité
- Identification du produit
- Suivi et traçage
- Listes de sélection

vos avantages ■ ■ ■

Une seule imprimante qui fait tout—

L'imprimante H-Class peut être utilisée pour une grande variété d'applications industrielles grâce à une vaste gamme de supports compatibles, à sa connectivité, à la prise en charge de l'émulation et à ses options telles que la prise en charge RFID. La H-Class offre une gamme complète de 12 modèles d'imprimantes, proposant les imprimantes industrielles haut de gamme les plus avantageuses.

Productivité améliorée — La H-Class diminue les temps d'arrêt grâce à ses fonctions modulaires de maintenance facile telles que le rouleau inférieur qui améliore la performance de décollage, la division du moyeu d'alimentation des étiquettes qui autorise un couple inférieur sur les petits supports, et les options installables sur place, notamment le rembobinage interne intégral auto-alimenté de 8" (203,2 mm).



Outils d'intégration Datamax-O'Neil propose des outils qui vous offrent un maximum de flexibilité d'intégration :

S'intègrent facilement aux applications existantes

Nos programmes d'émulation de langage permettent aux utilisateurs de remplacer en toute simplicité les imprimantes Zebra et Intermec.

Réduisent les temps de configuration :

DMXconfig - Utilitaire de configuration
DMXNetmanager - Télégestion IntelliSEAL™ -
Firmware intégré de rapports
concernant la tête d'impression

Connectivité dans tous les environnements

Câblage Ethernet LAN 10/100, port USB, ou connexion sans fil 802.11 b/g en option



datamax • o'neil

right by our customers.



H-Class 4"

La H-Class est une famille d'imprimantes d'étiquettes fixes hautes performances qui s'intègrent dans un environnement de travail 24x7. Polyvalente et durable, la H-Class offre des modèles qui répondent aux besoins des applications les plus complexes. L'entraînement par engrenages et le cadre moulé en aluminium vous garantissent des années de service fiable et un fort retour sur investissement.

La gamme H-Class 4-pouces produit des étiquettes mesurant jusqu'à 4,16 pouces (105,6 mm) de large avec une qualité d'impression remarquable allant de 203 dpi à 600 dpi et des vitesses élevées de 6 à 12 ips (152,4 à 304,8 mm/s).



H-Class 4" "X"

La gamme H-Class 4 pouces de grande capacité ("X") offre une durabilité et une polyvalence identiques à la gamme standard de 4 pouces mais avec une rembobineuse interne intégrale et un affichage élargi du panneau frontal. L'affichage LCD convivial rétroéclairé est neuf fois plus grand pour une lecture de la configuration des étiquettes et un réglage faciles. La gamme

4X est aussi plus haute de 3,4 pouces (86,4 mm) pour accueillir la rembobineuse interne intégrale d'étiquettes.

Modèle

H-4212	H-4408	H-4310	H-4606	H-4212X	H-4310X	H-4606X
--------	--------	--------	--------	---------	---------	---------

Résolution

203 dpi (8 dpmm)	406 dpi (16 dpmm)	300 dpi (12 dpmm)	600 dpi (24 dpmm)	203 dpi (8 dpmm)	300 dpi (12 dpmm)	600 dpi (24 dpmm)
---------------------	----------------------	----------------------	----------------------	---------------------	----------------------	----------------------

Vitesse d'impression maximale

12 ips (304 mm/s)	8 ips (203 mm/s)	10 ips (254 mm/s)	6 ips (152 mm/s)	12 ips (304 mm/s)	10 ips (254 mm/s)	6 ips (152 mm/s)
----------------------	---------------------	----------------------	---------------------	----------------------	----------------------	---------------------

Largeur maximale d'impression

4,09 po. (103,9 mm)	4,09 po. (103,9 mm)	4,16 po. (105,7 mm)	4,16 po. (105,7 mm)	4,09 po. (103,9 mm)	4,16 po. (105,7 mm)	4,16 po. (105,7 mm)
------------------------	------------------------	------------------------	------------------------	------------------------	------------------------	------------------------

Dimensions de l'affichage du panneau frontal

128 x 64

240 x 320



H-Class 6"

La gamme H-Class 6 pouces se compose d'imprimantes hautes performances pour l'impression d'étiquettes de taille moyenne dans les secteurs de l'industrie automobile, de la fabrication et des étiquettes pour palettes. La

gamme H-Class 6-pouces produit des étiquettes mesurant jusqu'à 4,16 pouces (105,6 mm) de large avec une qualité d'impression remarquable allant de 203 dpi à 300 dpi et des vitesses élevées de 8 à 10 ips (203,2 à 254 mm/s).



H-Class 6" "X"

La gamme H-Class 6 pouces de grande capacité ("X") offre une rembobineuse interne et un affichage élargi du panneau frontal plus grand que ceux des modèles standards de 6 pouces. L'affichage LCD rétroéclairé est neuf fois plus grand pour une lecture de la

configuration et un réglage faciles. La gamme 6X est aussi plus haute de 3,4 pouces (86,4 mm) pour accueillir la rembobineuse interne intégrale d'étiquettes.



H-Class 8" "X"

Est équipée d'une rembobineuse interne intégrale et d'un affichage élargi du panneau frontal.

Modèle

H-6210	H-6308	H-6212X	H-6310X	H-8308X
--------	--------	---------	---------	---------

Résolution

203 dpi (8 dpmm)	300 dpi (12 dpmm)	203 dpi (8 dpmm)	300 dpi (12 dpmm)	300 dpi (12 dpmm)
---------------------	----------------------	---------------------	----------------------	----------------------

Vitesse d'impression maximale

10 ips (254 mm/s)	8 ips (203 mm/s)	12 ips (304 mm/s)	10 ips (254 mm/s)	8 ips (203 mm/s)
----------------------	---------------------	----------------------	----------------------	---------------------

Largeur maximale d'impression

6,61 po. (167,9 mm)	6,40 po. (162,6 mm)	6,61 po. (167,9 mm)	6,40 po. (162,6 mm)	8,52 po. (216,4 mm)
------------------------	------------------------	------------------------	------------------------	------------------------

Dimensions de l'affichage du panneau frontal

128 x 64

240 x 320

240 x 320



Coût total réduit du propriétaire :

- La conception modulaire peut être mise à niveau sur site
- Pas besoin d'envoyer votre imprimante pour un entretien ou des mises à jour
- Le contrôle et la gestion à distance de l'imprimante grâce à DMXNet Manager offrent l'avantage de consommer peu de ressources informatiques.
- La tête d'impression IntelliSEAIQ™ offre une durée de vie plus longue de la tête d'impression

Configurable pour une grande variété d'applications :

- 203, 300, 400, 600 dpi pour des applications diverses
- Les ports Ethernet, parallèle, série et USB sont équipés de série
- Connexion LAN sans fil WiFi 802.11b en option avec WPA, LEAP et autres protocoles de sécurité
- L'option de transfert thermique facile à installer peut être installée avec un simple tournevis
- GPIO en option pour une interface avec les équipements industriels
- Les ports USB supportent les claviers, les scanners et les balances de pesée

Outils d'intégration

RFID

Les imprimantes H-Class répondent aux diverses demandes des implémentations RFID, en croissance constante actuellement. Peu importe les besoins, les imprimantes H-Class offrent puissance, performance et fiabilité et sont conformes aux normes EPC G2. La H-Class offre une gamme complète d'imprimantes aux dimensions adaptées qui sont compatibles à la fois avec les fréquences UHF et HF.

IntelliSEAIQ™

La tête d'impression IntelliSEAIQ™ combine un contrôle thermique évolué avec un historique complet des performances pour offrir les diagnostics les plus sophistiqués disponibles de nos jours. Les diagnostics stockés dans la tête d'impression vous permettent d'évaluer rapidement le fonctionnement de la tête d'impression et d'effectuer de façon proactive l'entretien de l'imprimante sans compromettre la productivité de l'entreprise.



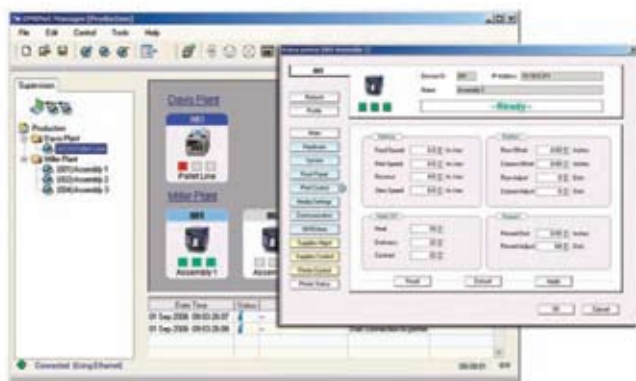
ÉTIQUETTES EN BANDE PRISES EN CHARGE :

UHF

- Class 1, GEN1
- Class 1, GEN2
- EPC 1.19 Ucode
- EM422/4223
- Power ID BAP

HF

- ISO 15693
- TI
- Philips
- ST LR1512
- ST LR164



DMX NetManager

DMX NetManager fournit une interface utilisateur graphique qui vous permet de gérer toutes vos imprimantes D-O connectées au réseau. Que vous procédiez au déploiement ou à la gestion de vos imprimantes, vous pouvez configurer ou appliquer de façon proactive les modifications à toute votre entreprise. Les temps d'arrêts et les coûts associés aux pertes de productivité peuvent ainsi être réduits de façon significative.

Logiciel

Toutes les imprimantes H-Class sont livrées avec un logiciel qui garantit des performances et une qualité d'impression optimales. Le système au menu intuitif offre un accès facile à l'utilisateur à la configuration et aux fonctionnalités avancées intégrées de l'imprimante. Les capacités d'émulation permettent un remplacement rapide des imprimantes de la concurrence telles que Zebra, Intermec ou Boca et les polices résidentes et étendues offrent un accès global. Quelles que soient vos exigences, Datamax-O'Neil s'adaptera à vos besoins spécifiques avec un firmware spécialisé.



Vous recherchez une imprimante portable de reçus ou d'étiquettes ?

Les travailleurs mobiles apprécieront la fiabilité des performances, la conception robuste et la qualité d'impression exceptionnelle qui font la réputation des imprimantes portables de Datamax-O'Neil dans le monde. Notre gamme d'imprimantes de reçus et d'étiquettes est parfaite pour les applications de comptabilité de routage, de service sur le terrain et de vente au détail les plus complexes.



technologie d'impression ■ ■ ■

- Type d'imprimante :
 - Thermique direct
 - Transfert thermique en option
- Plage de longueur d'impression :
 - 0,25" à 99,99" (6 mm - 2 539,75 mm) ; les valeurs varient en fonction de la configuration de l'imprimante

caractéristiques physiques ■ ■ ■

- Dimensions et poids :
 - Standard 4" : 40 lbs. (18,2 kg)
13,0" h x 12,6" l x 18,9" p (330 x 321 x 480 mm)
 - Gamme X 4" : 47 lbs. (21,4 kg)
16,4" h x 12,6" l x 19,3" p (415 x 321 x 489 mm)
 - Standard 6" : 47 lbs. (21,4 kg)
13,0" h x 15,0" l x 18,9" p (330 x 381 x 480 mm)
 - Gamme X 6" : 53 lbs. (24,1 kg)
16,4" h x 15,0" l x 19,3" p (415 x 381 x 489 mm)
 - Gamme X 8" : 59 lbs. (26,8 kg)
16,4" h x 17,0" l x 19,3" p (415 x 433 x 489 mm)
- Température de fonctionnement :
32°F à 100°F (0°C à 38°C)
- Température de stockage :
0°F à 140°F (-17°C à 60°C)
- Hygrométrie :
10 % à 95% sans condensation
- Source d'alimentation :
 - Détection automatique 90-132 ou 180-264 VCA @ 47-63Hz
- Horloge en temps réel embarquée
- Affichage graphique LCD rétroéclairé
- Construction :
 - Boîtier métallique, fenêtre latérale transparente pour un contrôle facile des niveaux de réserve de support d'impression

intégration ■ ■ ■

- Ports de communication :
 - Standard (tous les modèles) : Série RS232, Parallèle bi-directionnel, Câblage Ethernet LAN 10/100, Compatible USB 2.0
 - Standard (modèles "X" uniquement) : Port USB, fente pour carte mémoire SDIO (*En option pour modèles non-"X"*)
 - En option (tous les modèles) : Sans-fil 802.11b/g, Carte d'apporteur GPIO
- Logiciel
 - DMX Config : Utilitaire de configuration complète de l'imprimante
 - DMX NetManager
 - Pages web réseau intégrées
 - Pilotes Windows® - NT, XP, Vista
- Firmware
 - Mises à jour : disponibles en ligne
 - Langage de commande universel de l'imprimante : PL-Z (Zebra), PL-I (Intermec), PL-B (Boca)

codes-barres/polices/graphiques ■ ■ ■

- Mémoire :
 - 16MO SDRAM / 8MO Flash
- Codes-barres :
 - Linéaires : Code 3 de 9, UPC-A, UPC-E, Entrelacé 2 de 5, Industriel 2 de 5, Std 2 de 5, Code 11, Code 93, Code 128, EAN-8, EAN-13, HIBC, Codabar, Plessey, addenda UPC 2 et 5 chiffres, Postnet, UCC/EAN Code 128, Telepen, Planetcode, FIM, USPS-4 State
 - Bidimensionnels : MaxiCode, PDF417, USD-8, Datamatrix, QR Code, Codeablock, Code 16k, Aztec, TLC 39, Micro PDF417, GS1 Databar
- Polices résidentes :
 - Dix polices alphanumériques de 2,5 à 23 points, dont OCR-A, OCR-B, police modulable CG Triumvirate™ par AGFA®
 - Polices à taille variable : CG Triumvirate Bold Condensed, CG Triumvirate & CG Times avec support des caractères cyrilliques, grecs, arabes et hébreux
- Types de police téléchargeables :
 - True-Type, Bitmap
- Jeu de caractères :
 - Plus de 50 jeux de caractères résidents ; support Unicode/UTF8
- Agrandissement / rotation des polices :
 - Toutes les polices peuvent être agrandies verticalement et horizontalement jusqu'à 24 fois ; les polices et les images peuvent être imprimées selon quatre orientations : 0°, 90°, 180° et 270°
- Images compatibles :
 - Fichiers .PCX, .BMP, .IMG et ASCII
- Champ réversible / image miroir
 - Tout champ texte ou image peut être imprimé à l'envers ou à l'endroit

accessoires ■ ■ ■

- Rembobineuse externe
- Câble adaptateur série

homologation ■ ■ ■

Veillez contacter le directeur des ventes pour la liste actualisée

garantie ■ ■ ■

- Imprimante* : 1 an (y compris le rouleau d'impression et les options installées)
- Tête d'impression* : 1 an ou 1 000 000 poches, au premier des termes arrivant à échéance
- Contactez un responsable des ventes pour les options d'extension de garantie

* lorsqu'utilisée avec les consommables approuvés

support ■ ■ ■

- Type de support :
 - Alimentation par rouleau : 8,0" (203,2 mm) dia. ext. max sur un mandrin de 3,0" (76,2 mm)
 - Papier plié en paravent : accepté à partir de l'arrière et sous l'imprimante
 - Étiquettes prédécoupées ou continues
 - Papier rigide pour étiquettes / tickets perforé ou continu
- Plage de largeur de support :
 - Modèles 4" : 1,0" à 4,65" (25,4 mm à 118,1 mm)
 - Modèles 6" : 1,0" à 6,7" (25,4 mm à 170,2 mm)
 - Modèles 8" : 1,0" à 9,0" (25,4 mm à 228,9 mm)
- Longueur minimum du support :
 - Modes découpage et rembobinage : 0,25" (6,35 mm)
 - Modes décollage et coupage : 1,0" (25,4 mm)
- Plage d'épaisseur du support :
 - 0,0025" - 0,01" (0,0635 mm - 0,254 mm)
- Capteur de support :
 - "Transparence" pour les étiquettes prédécoupées avec support
 - Capteur réfléchissant pour support d'étiquette à marque noire
- Fonction backfeed :
 - Pour utilisation avec découpage et décollage & présence
- Ruban :
 - Plage de largeur du ruban :
 - Modèles 4" : 1,0" - 4,5" (25,4 mm - 114,3 mm)
 - Modèles 6" : 2,0" - 6,7" (50,8 mm - 170,2 mm)
 - Modèles 8" : 3,0" - 9,0" (76,2 mm à 228,9 mm)
 - Mandrin : 1,0" (25,4 mm)
 - Longueur : 1968' (600 m)
 - Enclage intérieur ou extérieur

options ■ ■ ■

- Transfert thermique (installé sur site ou en usine)
- Capteur de présence d'étiquettes
- Décollage et présence (longueur min. de l'étiquette 1.5"/38 mm) - de base ou à usage industriel
- Rembobineuse interne (*modèles non-"X" uniquement*)
- Rembobineuse interne alimentée (*modèles "X" uniquement*)
- Massicot standard
- Écran large 240 x 230 (*modèles non-"X" uniquement*)
- Scanner linéaire
- RFID - UHF & HF
- Interface GPIO
- Sans-fil 802.11b/g
- Port SDIO / USB (*modèles non-"X" uniquement*)
- Compatible MCL
- Support des polices ILPC (Hangul, Chinois simplifié et Kanji)



Le saviez-vous ? L'utilisation d'étiquettes et de rubans de qualité peut considérablement prolonger la durée de vie de votre tête d'impression. Datamax-O'Neil offre une grande variété de supports d'impression de haute qualité pour ses imprimantes, notamment des étiquettes personnalisées, des étiquettes standards, des supports d'impression pour billetterie, des rubans et des produits d'entretien. Lorsque vous choisissez Datamax-O'Neil, vous bénéficiez d'un engagement éprouvé pour une qualité supérieure. Une qualité qui se traduit par une performance et une compatibilité... garanties.



www.datamax-oneil.com

Caractéristiques susceptibles de modifications sans préavis.
Copyright 2011, Datamax-O'Neil (rev. 20110214)



datamax • o'neil

right by our customers.

A  Company