

IMPRIMANTE DE CARTES DATACARD® SP35 PLUS



SIMPLE ET PRATIQUE

Imprimante de cartes pratique et fonctionnelle

La SP35 Plus est simple d'utilisation et d'entretien.

- Pilote d'impression donnant accès à des messages audiovisuels, des instructions, des aperçus avant impression et à l'aide en ligne.
- Support pour les systèmes d'exploitation Microsoft® Windows® 2000 et XP
- Changement rapide des consommables
- Tête d'impression remplaçable par l'opérateur
- Bacs d'entrée et de sortie frontaux
- Compacte, performante
- Nettoyage en continu

L'imprimante de cartes Datacard® SP35 Plus combine tout ce dont vous avez besoin pour réaliser des cartes réussies. Grâce à sa rapidité d'impression, sa qualité d'image remarquable et sa facilité d'utilisation, cette imprimante pratique est l'outil idéal pour émettre des cartes d'identification, de santé, scolaires, et plus encore.

- **Productivité.** La SP35 Plus produit jusqu'à 160 cartes par heure en couleur et 750 en monochrome. Cette imprimante compacte est très légère, pas plus de 4 kg. Elle est ainsi facilement transportable. Grâce à ses lignes harmonieuses et sa petite taille, elle s'accordera parfaitement avec vos autres outils bureautiques.
- **Impression bord à bord exceptionnelle.** La SP35 Plus intègre l'Advanced Imaging Technology™ afin de produire des photos en couleur vives et contrastées, des graphiques et des textes sur toute la surface de la carte. Les rubans d'impression spécifiques et les réglages réalisables par l'opérateur permettent d'imprimer des fonds de badges uniformes et réguliers, des photos proches de la réalité, des codes à barres précis, et du texte fin.
- **Flexibilité et capacité.** En plus de l'impression de codes à barres, la SP35 Plus vous donne la possibilité d'accéder à l'encodage de piste magnétique et à la personnalisation de cartes à puce soit en tant qu'option d'usine ou par simple upgrade. L'imprimante s'adapte à vos besoins en temps utile.

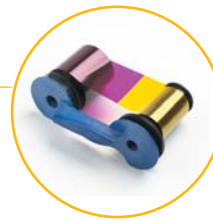
Datacard Group

SECURE ID AND CARD PERSONALIZATION SOLUTIONS

Bac d'entrée frontal (capacité 100 cartes)
pour faciliter le chargement des cartes vierges

Changement des
rubans en quelques
secondes seulement

Personnalisation
de cartes à puce
et encodage de
piste magnétique
en option



Port USB pour une
connexion simplifiée

Bac de sortie frontal pour
permettre un emplacement
sur une surface réduite



L'imprimante de cartes Datacard® SP35 Plus combine de façon idéale le côté pratique et la simplicité ;
le tout dans un modèle compact et attractif.

IMPRIMANTE DE CARTES DATACARD® SP35 PLUS

Caractéristiques standard

Impression

Impression recto bord à bord
Tons en continu, couleur,
monochrome
Texte alphanumérique, logos et
signatures digitalisés
Variété de codes à barres
Arrière-plan

Advanced Imaging Technology™

Cadence

Impression couleur : jusqu' 160 cph
Impression monochrome: jusqu' 750
cph

Capacité

Bac d'entrée : 100 cartes (0,76 mm)
Bac de sortie : 20 cartes (0,76 mm)

Systèmes d'Exploitation

USB bidirectionnel actif sous
Microsoft® Windows® XP et 2000
Printer pooling actif sous Windows®
2000 et XP uniquement
Serveur d'impression Datacard®
Open Platform pour plateformes
non-Windows

Pilote d'impression

Ajustement par l'opérateur des
images et des couleurs
Diagnostics autonomes
Aperçu avant impression
Aide en ligne
Ajout de texte, d'image ou de dessin
au topcoat
Suivi des consommables

Facilité d'utilisation

Messages audiovisuels
Alimentation automatique des cartes
Tête d'impression remplaçable par
l'opérateur
Rouleau de nettoyage en continu
Facilité d'accès aux différents
composants
Accès facilité au chemin de la carte

Performance des consommables Datacard

Identification automatique et
validation des rubans
Paramétrages automatiques de
l'imprimante
Message d'alerte de fin de ruban
Economiseur de ruban

Garantie

Imprimante et tête d'impression
garanties 24 mois retour atelier

Options

Encodage de piste magnétique

ISO : IAT ou NTT
Haute et basse coercivité
Pistes 1, 2 et 3 (1 piste pour NTT)

Personnalisation carte à puce

Coupleur double interface
contact/sans contact
Station de contact

Personnalisation de cartes transparentes

Alerte bac de chargement vide
Housse/sac de transport

Spécifications

Dimensions:

41,25 cm x 19,5 cm x 22,5 cm (avec
le bac d'entrée de 100 cartes)

Poids:

Entre 3,6 kg et 4,1 kg en fonction des
options

Résolution d'impression:

300 dpi
256 tons

Besoins électriques:

100/120 V, 50/60 Hz
220/240 V, 50/60 Hz

Cartes plastiques acceptées:

Tailles de cartes ISO ID-1/CR-80
85,6 mm x 53,98 mm
Type PVC laminé (ou toute autre
matière recouverte de PVC laminée)

Epaisseur:

De 0,22 mm à 1,39 mm

Conditions d'exploitation

De 15°C à 35°C
De 20 à 80 % d'humidité
non-condensée

Conditions de stockage:

De -15°C à 60°C
De 10 à 90% d'humidité
non-condensée

Approbations de sécurité

Safety: CE, UL, cUL
FCC Emissions: FCC CFR 47,
part 15, subparts b and c, class A
European EMC Emissions:
EN55022: 1998, EN61000-3-2,
EN61000-3-3 ,
Immunity (EN55024: 1998)
RTTE ETSI 300-330,
ETSI 300-489-3:2000
Canada Emissions: RSS-003
Industry of Canada approval to
RSS-210
Japan: VCCI V.3/2001.04
China: CCC, GB4943-2001,
GB9254-1998, GB17625.1-1998
Taiwan: RPC, DGT
Conforme RoHS: EU, Chine

DatacardGroup

DATACARD France

ZAC des Châtelliers

200 rue Léonard de Vinci

F-45404 Fleury les Aubrais

Tél.: +33 2 38 60 76 00

Fax: +33 2 36 60 77 47

www.datacard.fr

Datacard Group

11111 Bren Road West

Minnetonka, MN 55343-9015

+1 952 933 1223

+1 952 931 0418 FAX

www.datacard.com

Datacard, Intelligent Supplies Technology et Advanced Imaging Technology sont des marques, marques de commerce et/ou marques de services de DataCard Corporation aux Etats-Unis et/ou dans d'autres pays. Microsoft et Windows sont des marques déposées de Microsoft Corporation. Les noms et les logos sur les illustrations de cartes sont fictifs. Toute ressemblance avec des noms, des marques déposées ou des noms déposés réels est fortuite. Les caractéristiques techniques peuvent faire l'objet de modifications sans notification préalable.

©2007 DataCard Corporation. Tous droits réservés.

IN7-6117